

# Maladie de Parkinson

## 1. Qu'est-ce que c'est ?



Maladie de Parkinson *Le Figaro Santé*

**La maladie de Parkinson est une affection du système nerveux central (cerveau) qui entraîne progressivement des anomalies du mouvement comme des tremblements, des mouvements lents et difficiles (akinésie), et une raideur de tout le corps.**

La maladie de Parkinson est une maladie dégénérative du cerveau (<http://sante.lefigaro.fr/sante/organe/cerveau/quest-ce-que-cest>).

Certaines populations de neurones dégénèrent, ce qui se traduit par **une difficulté de déclenchement des mouvements volontaires**.

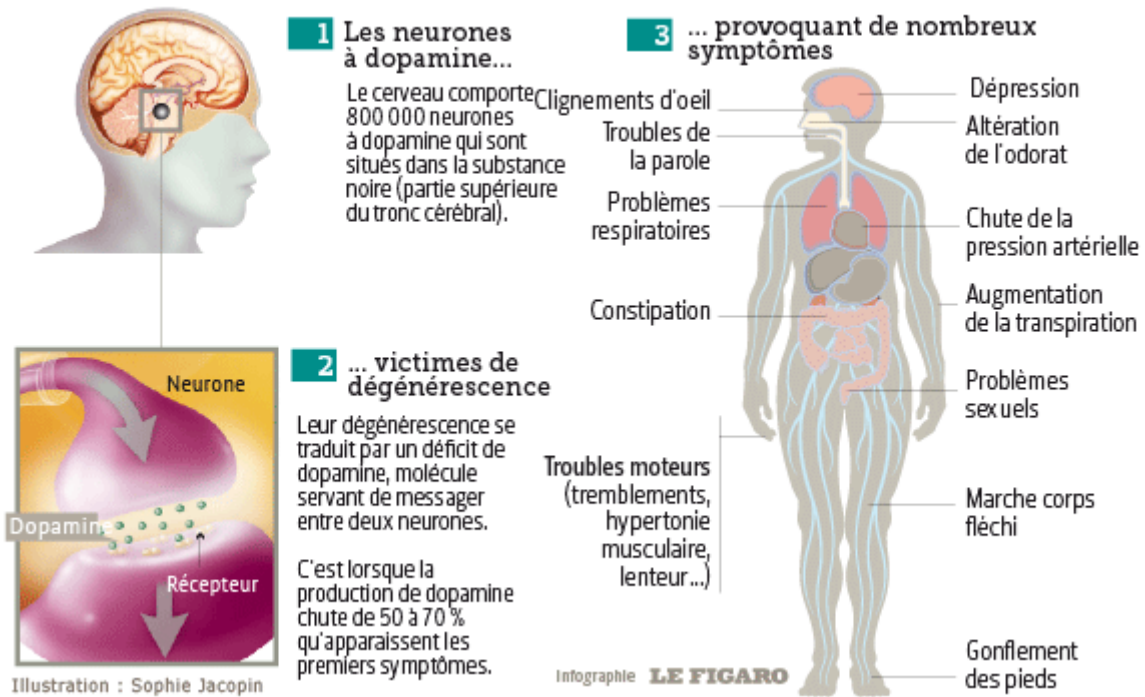
Cette maladie, qui touche 2% de la population au-delà de 65 ans, évolue lentement et les premiers signes, à savoir des tremblements, une difficulté à réaliser des mouvements et une **rigidité**, n'apparaissent que dans les cinq à dix ans après le début de la dégénérescence des neurones.

En fait, c'est lorsque la moitié des neurones ont déjà disparu que les premiers symptômes se déclarent.

**>> Quels sont les symptômes de la maladie de Parkinson ?** (<http://sante.lefigaro.fr/sante/seniors/maladie-parkinson/quest-ce-que-je-ressens>).

**>> Infographie - Parkinson : Que se passe-t-il ?**

## Une dégénérescence des neurones produisant la dopamine



Maladie de Parkinson *Le Figaro Infographies*

Si cette maladie se manifeste généralement autour de 60 ans, 10% des personnes atteintes sont âgées de moins de 50 ans.

Par ailleurs, 5% des personnes atteintes qui ont des formes génétiques rares se déclarent avant 40 ans.

### >> A LIRE AUSSI : Pourra-t-on un jour guérir la maladie de Parkinson ?

(<http://sante.lefigaro.fr/article/pourra-t-on-un-jour-guerir-la-maladie-de-parkinson-/>)

Comme elle entraîne un handicap physique, cette maladie neurodégénérative **réduit fortement l'autonomie** des personnes atteintes à cause par exemple de difficultés à se déplacer et d'**une réduction de la vitesse de réalisation des gestes** de la vie quotidienne.

>> Elle a donc des répercussions lourdes sur l'entourage.

>> VIDEO : Les réponses à toutes vos questions sur la maladie de Parkinson