



S'abonner



Se connecter

Rechercher

Recherche avancée



“A-dec, l'essentiel et rien d'autre”

Venez découvrir la gamme A-dec chez votre concessionnaire sur le site www.a-dec.fr

edp dentaire
La référence du monde dentaire

ACTUALITÉS

CABINET

CLINIQUE

ORTHODONTIE

PRODUITS

AGENDA

SOLUTIONS ORTHOPHILE DENTOSCOPE
Cabinet dentaire Mieux manager son cabinet d'orthodontie

ABONNEZ-VOUS

J'aime 1

ANNONCES
Partager

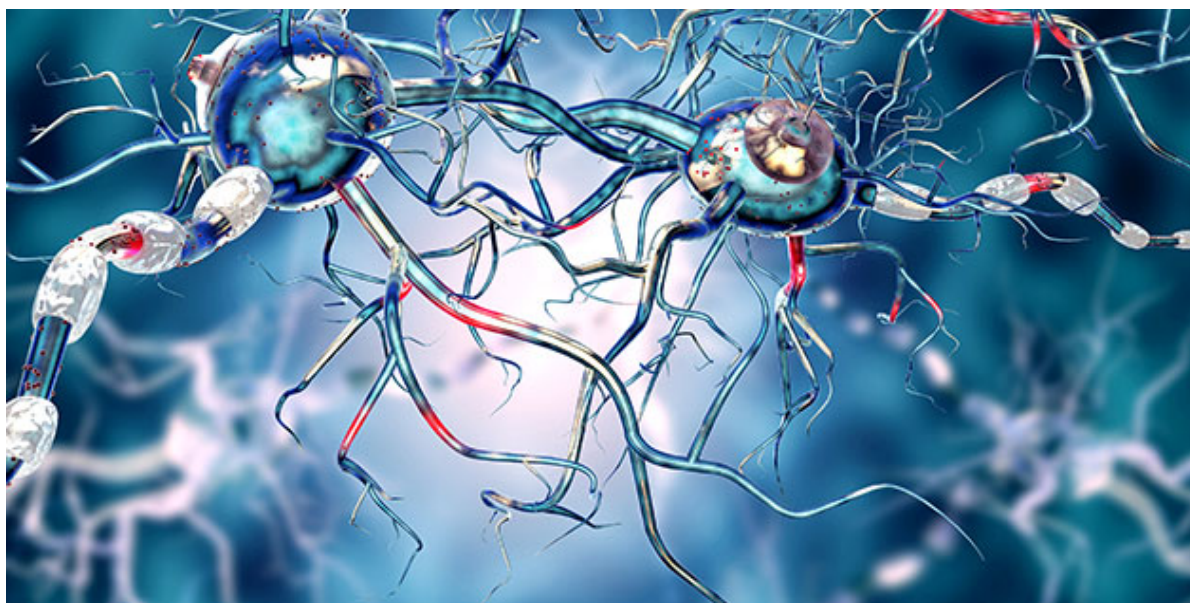
Tweeter

VIDÉOS

SONDAGES

Parkinson - L'impact d'une pathologie neurologique sur la santé bucco-dentaire

Publié le mardi 29 août 2017 13:49



Des enquêtes épidémiologiques et différentes études, certes controversées, font état d'une influence de la maladie de Parkinson sur la santé bucco-dentaire et plus particulièrement sur les pathologies carieuses et parodontales, ceci même à un stade précoce de la maladie.

Les déficiences motrices et cognitives mènent à une santé bucco-dentaire défectueuse par perturbation des mouvements fins de la main, des tremblements et une diminution des mouvements, ce qui rend la réalisation correcte quotidienne des soins d'hygiène bucco-dentaire difficile. Cette dernière serait également influencée par la dysphagie, les difficultés de mastication, la xérostomie ainsi que par les médicaments anti-parkinsoniens.

Une prise en charge bucco-dentaire spécifique s'avère nécessaire pour ces patients, la solution résidant dans des traitements pluridisciplinaires. La parodontite chronique pourrait jouer un rôle dans la pathogénie de la maladie de Parkinson.

Cette problématique avait fait l'objet de la thèse de Stéphan Lestremau le 4 mars 2015.